

POZNÁMKA FASÁDY

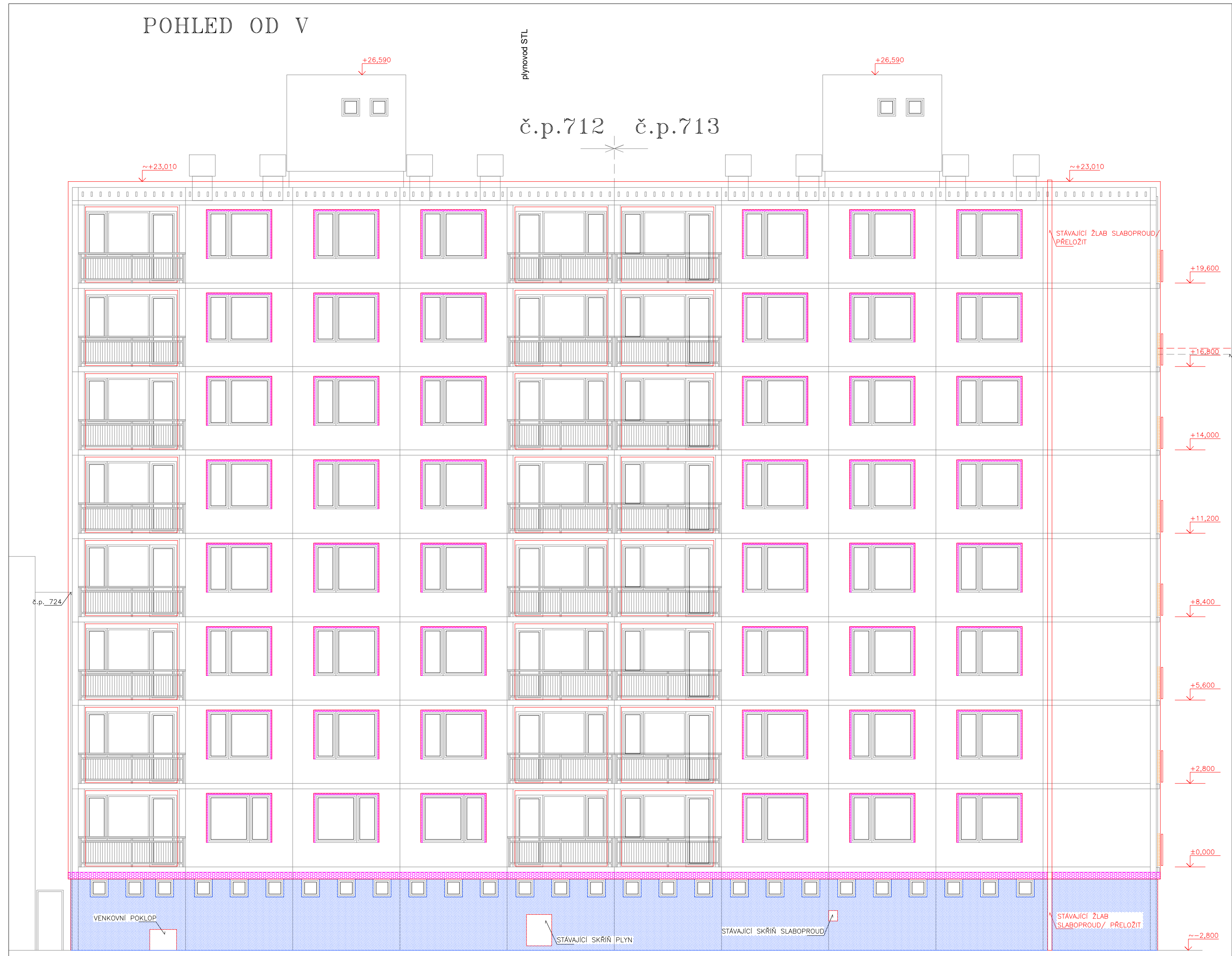
VZHLÉDEM K ŮČELU DOKUMENTACE NEBYLY PŘESNĚ ZAMĚŘOVÁNY ANI ZAKRESLOVÁNÍ STOŽÁRY A ROZVADĚČE/KRABICE POSKYTOVATELŮ MOBILNÍCH OPERÁTORŮ



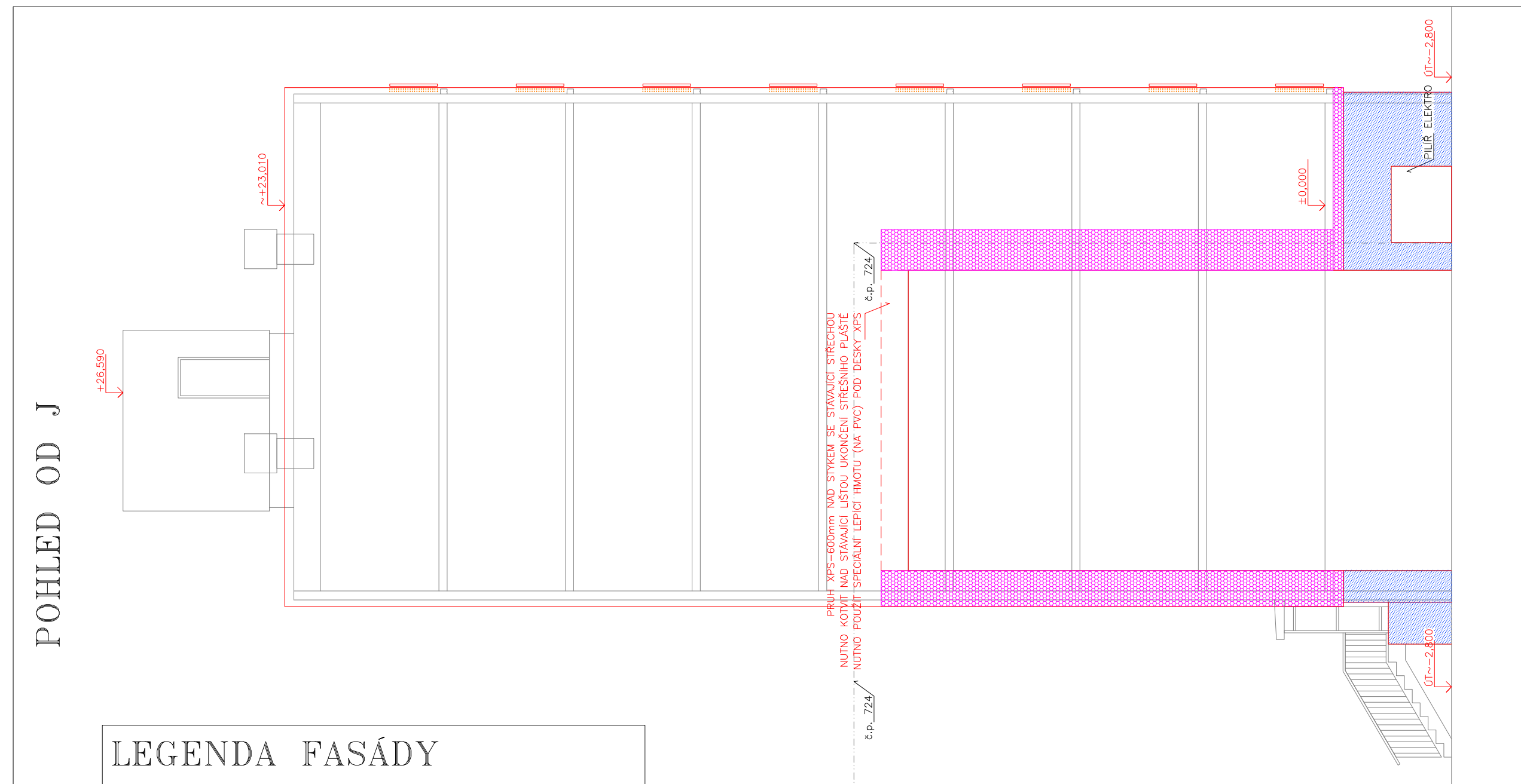
POHLED OD Z



POHLED OD V



POHLED OD J



LEGENDA FASÁDY

- ZAKRESLENÍ NOVĚ ZATEPLOVANÝCH "PROTIPOŽÁRNÍCH" PLOCH KZS / MIN. VATA/ PLOCHY, ZAKLADACÍ PÁSY
- ZAKRESLENÍ NOVĚ ZATEPLOVANÝCH "PROTIPOŽÁRNÍCH" LEMŮ KZS MIN. VATA/ PLOCHY, ŠPALETY
- ZAKRESLENÍ NOVĚ PŘEVODENÝCH SOKLOVÝCH PLOCH V POHLEDU KERAMICKÝ OBKLAD
- ZAKRESLENÍ NOVĚ PŘEVODENÝCH SOKLOVÝCH PLOCH V POHLEDU KAMINKOVÁ OMÍTKA
- VZOR, ZAKRESLENÍ NOVĚ PŘEVODENÝCH RESP. REPLIK PŮVODNÍCH ZÁMEČNÍKÝCH PRVKŮ/ ZÁBRADLÍ/ VSTUPNÍ PRÍSTŘESKY

AUTOR: ING. JAN PRAŠEK		PROJEKT: ING. JAN PRAŠEK		ING. Jan PRAŠEK	
INVESTOR: Město Sušice, Náměstí Svobody č.p. 138/A, 342 01 SUŠICE		PROJEKTOVÁ A INŽENÝRSKÁ ČINNOST		SUŠICE II, zateplení panelových domů č.p. 712-713, ul. Vilémova a č.p. 714-717, ul. V Rybníčkách.	
MĚRO ŠKALA: Pozemský st.p.č. 2990-2999 a navazující, v k.ú. Sušice nad Otavou		FORMA: 8A4		SUŠICE II, zateplení panelových domů č.p. 718-719, ul. 5. května a č.p. 720-721 ul. U Kapličky	
MĚRO: 1:500		STAVBA: ZÁŘÍ 2021		SUŠICE II, zateplení panelových domů č.p. 712-713, ul. Vilémova a č.p. 714-717, ul. V Rybníčkách.	
OBJ: D.1.1. Architektonicko stavební část		STAVBA: ZÁŘÍ 2021		SUŠICE II, zateplení panelových domů č.p. 718-719, ul. 5. května a č.p. 720-721 ul. U Kapličky	
PRŮH: SO 01/č.p.712,713: Pohledy na objekt, S,J,V,Z		STAVBA: ZÁŘÍ 2021		SUŠICE II, zateplení panelových domů č.p. 712-713, ul. Vilémova a č.p. 714-717, ul. V Rybníčkách.	
MĚRO: 1:500		STAVBA: ZÁŘÍ 2021		SUŠICE II, zateplení panelových domů č.p. 718-719, ul. 5. května a č.p. 720-721 ul. U Kapličky	
MĚRO: 1:500		STAVBA: ZÁŘÍ 2021		SUŠICE II, zateplení panelových domů č.p. 712-713, ul. Vilémova a č.p. 714-717, ul. V Rybníčkách.	
MĚRO: 1:500		STAVBA: ZÁŘÍ 2021		SUŠICE II, zateplení panelových domů č.p. 718-719, ul. 5. května a č.p. 720-721 ul. U Kapličky	